

Paré:


Orientační schéma:


Razítko oprávněné osoby:

Podpis:

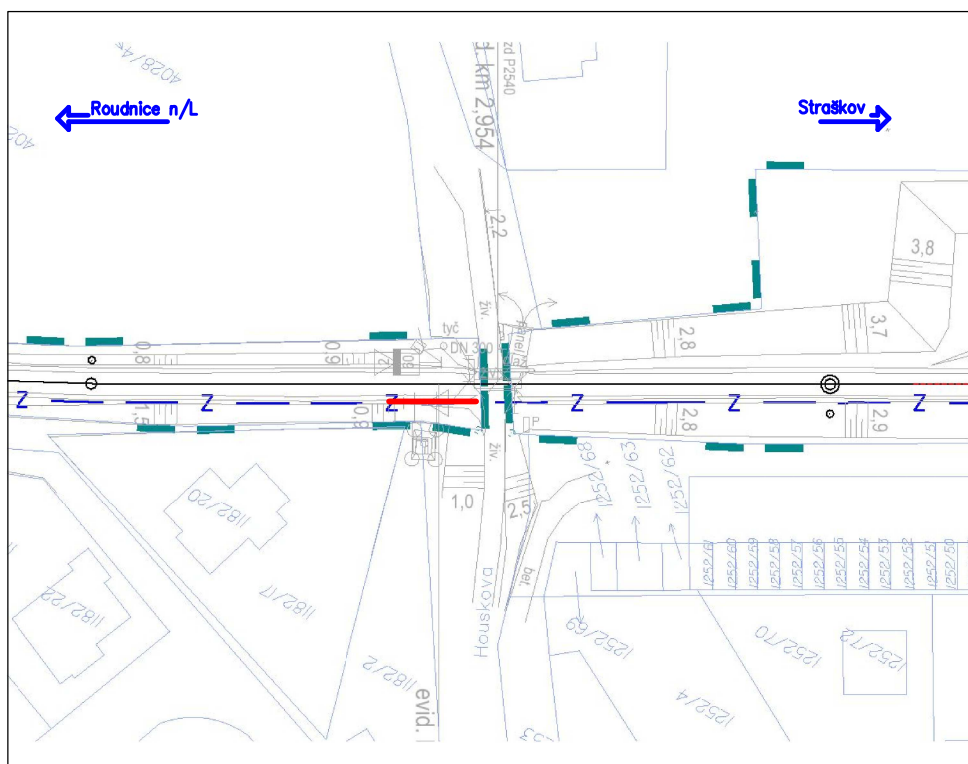
Datum:

Revize:	Datum:	Popis:	Kontroloval:
000	07.02.2023	Definitivní odevzdání dokumentace	Ing. Martin Raibr

Stavebník / investor:	Správa železnic, státní organizace	
Adresa:	Dlážděná 1003/7, 110 00 Praha 1	
Zástupce investora:	Stavební správa západ	
Adresa:	Sokolovská 1955/278, 190 00 Praha 9	

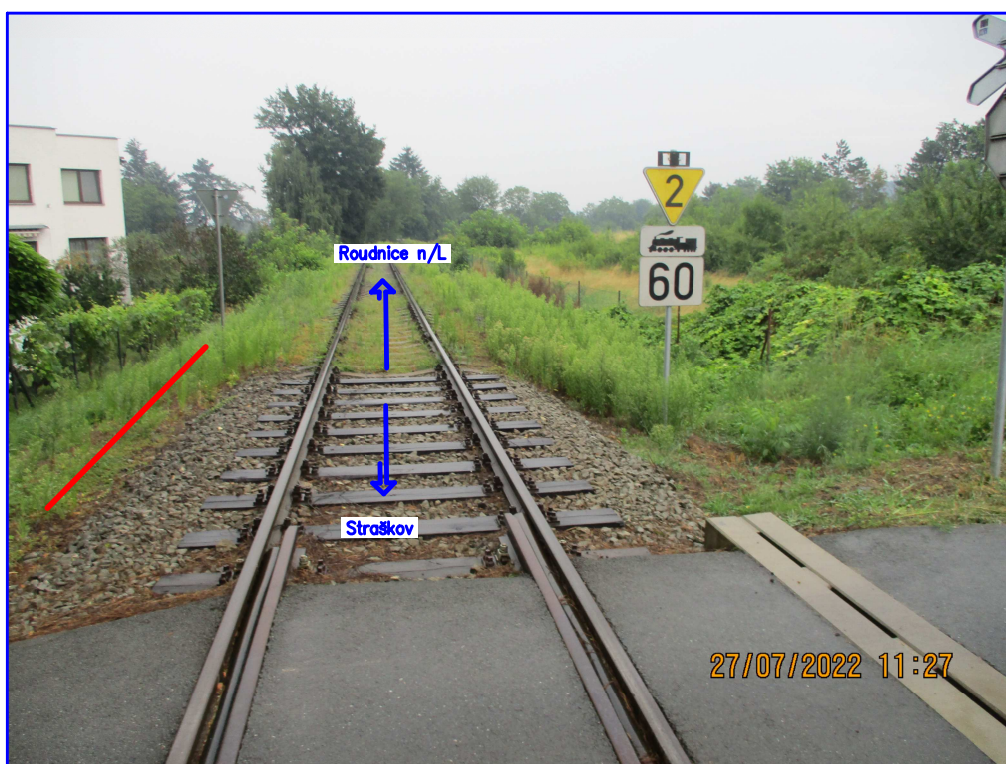
Zhotovitel díla:	SUDOP PRAHA a.s.	
Adresa:	Olšanská 1a, 130 00 Praha 3	
Kontakt:	T: +420 605 229 020 E: praha@sudop.cz	
Zhotovitel části / objektu:	SUDOP PRAHA a.s.	
Adresa:	Olšanská 1a, 130 00 Praha 3	
Kontakt:	T: +420 605 229 020 E: praha@sudop.cz	
Hlavní projektant (HIP):	Ing. Martin Raibr	Specialista: Zdeněk Pacholík

Název stavby / akce:	Rekonstrukce přejezdu v km 3,448 (P2541) a v km 3,459 (P2542) trati Roudnice nad Labem – Straškov	Označení (S-kód): S632000212
		Zakázka: 21-236.208
Název části:	Přejezdové zabezpečovací zařízení (PZZ)	Označení části: D.1.1.3
Název objektu:	P2541 a P2542, výstavba PZS	Číslo objektu / komplexu: PS 1301
Název přílohy:	Přechody přes mosty a propustky	Číslo přílohy: 2 . 0105
Název dílčí části přílohy:	-	
Odpovědný projektant:	Zpracovatel přílohy:	Stupeň dokumentace:
Ing. Martin Raibr	Ing. David Zrůst	DUSP
Kraj:	Katastrální území:	Smluvní datum zpracování:
Ústecký	viz. TZ.	07.02.2023
S-kód:	Stupeň dokumentace:	Část:
S 6 3 2 0 0 0 2 1 2	D U S P	D 1 1 3 X
		Objekt:
		X X P S 1 3 0 1
		Podobjekt:
		X X 2
		Příloha:
		0 1 0 5
		Revize:
		0 0 0



propustek km 2,947

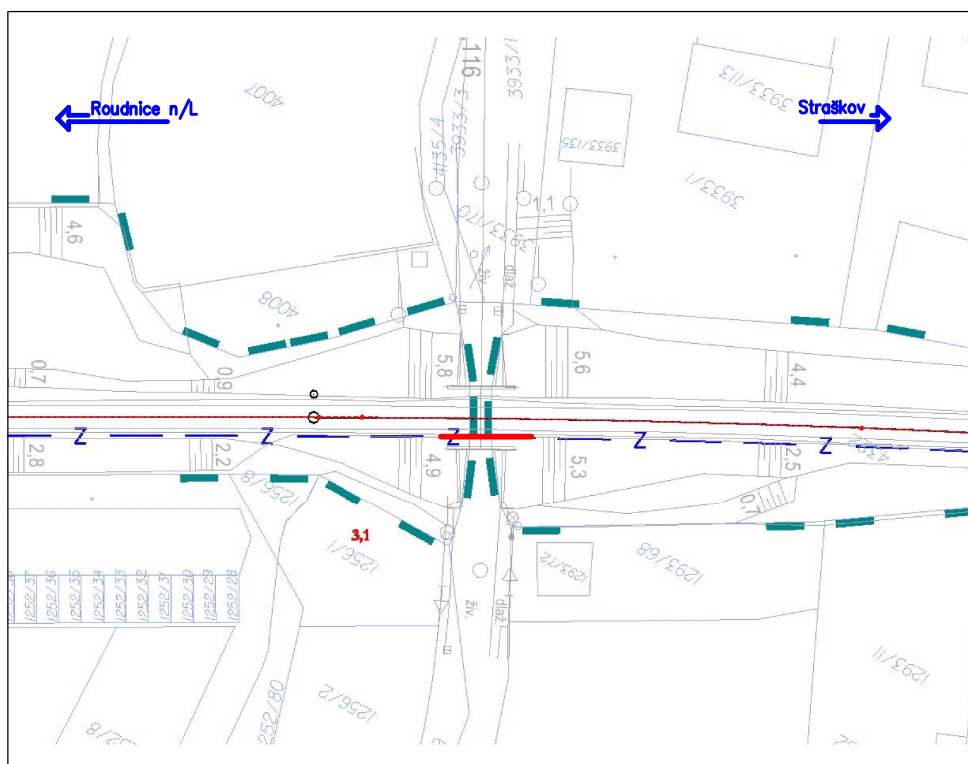
obrázek č.1



Navrhovaná kabelová trasa vedena ve chráničce 1x160.

— U propustku bude stočena kabelová rezerva 5m.

Pozor, křížení s plynem. Propustek na místě nenalezen

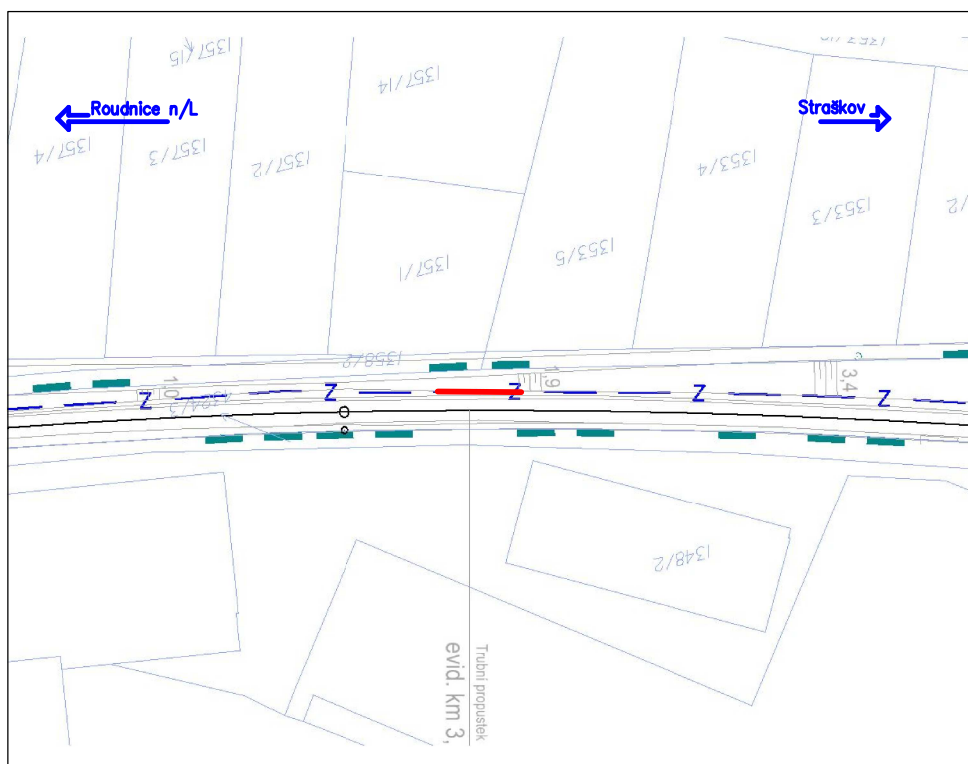


most km 3,116

obrázek č.2

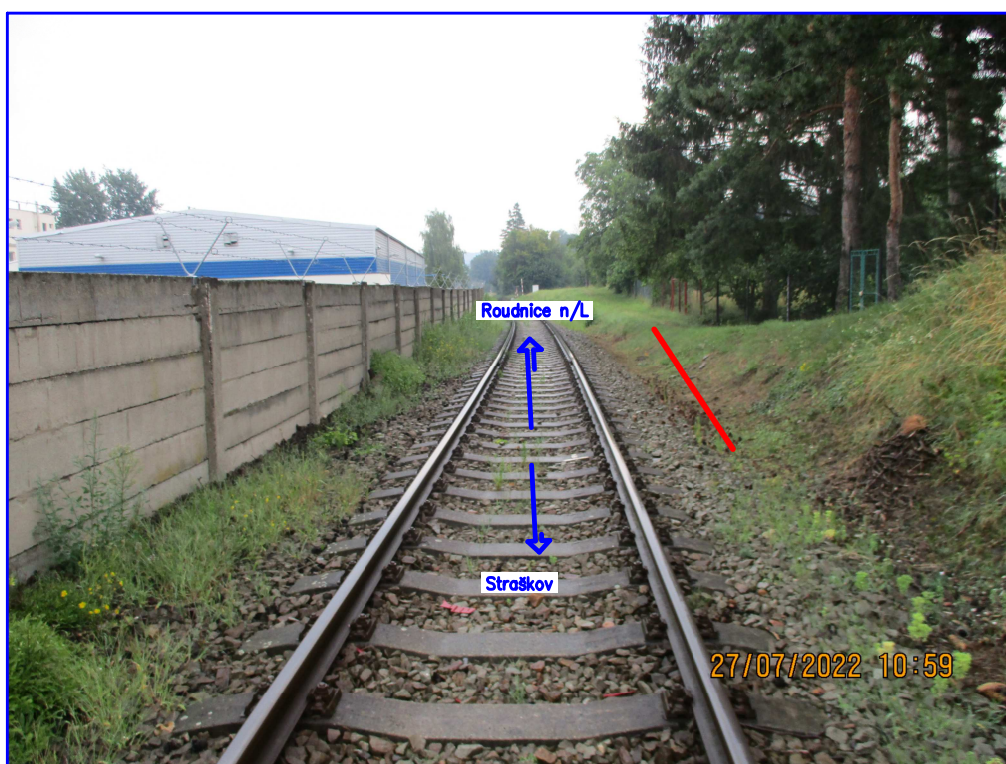


— Navrhovaná kabelová trasa vedena ve žlabu 10x10.
U mostu bude stočena kabelová rezerva 10m



propustek km 3,817

obrázek č.3



Navrhovaná kabelová trasa vedena ve žlabu 10x10.

— U propustku bude stočená kabelová rezerva 5m.

Propustek na místě nenalezen

